



Mistrovství republiky v sudoku

Brno 27. 1. 2007



1. BLOK

Multi

Do každého políčka vepište jednu číslici od 1 do 9 tak, aby se číslice neopakovaly v žádném řádku, sloupci ani v žádném z devíti vyznačených menších čtverců. Toto pravidlo platí pro všechny tři velké čtverce.

30 bodů

9				5				3									
				7													
			6		4												
		3	7		2	5											
4	8							7	1								
		6	8		3	2											
			1		5					8						1	
				8						6							
7				9						7		9					
										9	4		8	7			
										3	4					8	5
										8	5		1	6			
9				5					9		7						
				6													
			4		3												
																	7
		4	8		7	3											
5	9							7	4								
		7	1		5	2											
			9		1												
				2													
1				8					6								

Pan Vóďa

Pan Vóďa má rád pivo. Vypije ho hodně, a pak hledá šipku, která ho zavede k místnosti se dvěma nulami. Za každé vyluštěné sudoku získáte **desítku**, maximální zisk **30 bodů**.

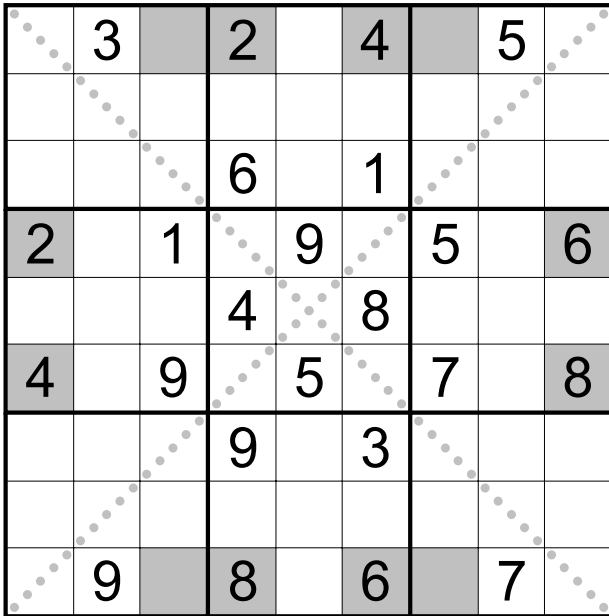
8	5	3	2	4	7	9		
2						4	7	
7	4	9	5	6	1	3		8
9						5		6
6						7		4
5						1	3	
3						2		
4						6		
1	7	2	6	9	5	8		

			2	8				
			3		6			
2	8	7	4			5		
3							9	
5				1				7
4							5	
1	2	3	5			4		
			6		3			
			1	2				

	9	1				3	6	
4			7		3			8
3			5		9			1
7			9		6			4
6			3		4			2
8			2		1			5
9			4		7			6
2			1		8			3
	3	7				4	8	

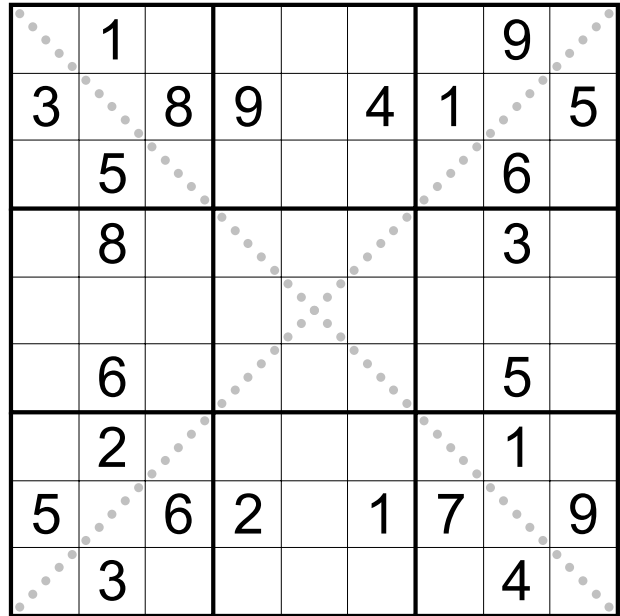
Dia sud

Do každého políčka vepište jednu číslici od 1 do 9 tak, aby se číslice neopakovaly v žádném řádku, sloupci, v žádném z devíti vyznačených menších čtverců ani ve dvou hlavních úhlopříčkách. V podbarvených políčkách musejí být sudé číslice. **10 bodů**



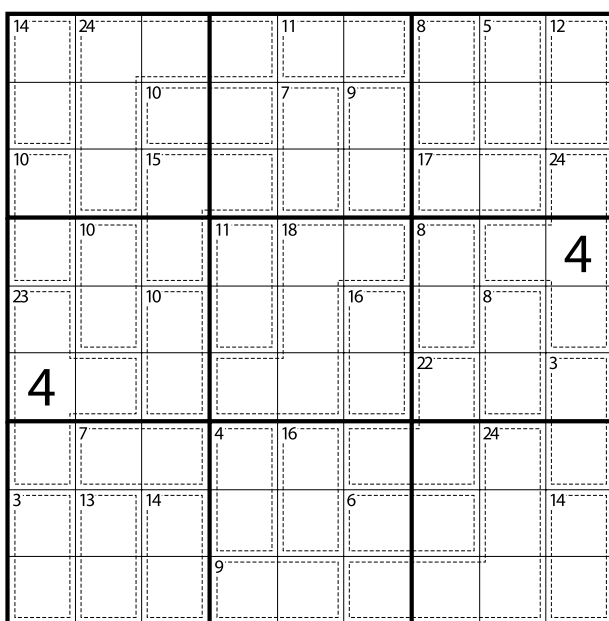
Úhlopříčka

Do každého políčka vepište jednu číslici od 1 do 9 tak, aby se číslice neopakovaly v žádném řádku, sloupci ani v žádném z devíti vyznačených menších čtverců. V této úloze toto pravidlo platí i pro dvě hlavní úhlopříčky. **15 bodů**



Killer

Killer je zabiják, ale toto sudoku spíš polaská na duši. Do každého políčka vepište jednu číslici od 1 do 9 tak, aby se číslice neopakovaly v žádném řádku, sloupci ani v žádném z devíti vyznačených menších čtverců. Malé čísličky udávají součet vepsaných číslic v ohraničených plochách. **15 bodů**



Plástev

Do každé osmiúhelníkové buňky pláště vepište číslici od 1 do 9 tak, aby se číslice neopakovaly ve vodorovném ani svislém směru ani v žádné z devíti vyznačených menších pláští. Čísla vepsaná do kosočtverců udávají součet číslic ve čtyřech sousedících buňkách pláště. **10 bodů**

